

gAir Hawk 空中鹰

无人机激光扫描系统



GS-1350N

- 支持无基站作业
- 系统稳定
- 高精度
- 易操作
- 扫描范围广

GS-1350N集成长测程激光雷达、自主研发的GNSS/INS定位测姿系统（POS）、相机及存储控制单元，可搭载在多旋翼、固定翼、直升机等多平台，支持无基站作业模式，可为地形测绘、道路测量、电力巡检等领域客户提供完善的一体化解决方案。

专 注 北 斗 导 航 定 位 应 用



性能技术指标

系统指标

点云精度	10cm@300m	电源范围	24V
外观尺寸	245*140.5*125mm	设备重量	3.2kg
工作温度	-20°C -55°C	系统功耗	70W
存储空间	机内闪存 64G+128G SD卡	搭载平台	机载

POS性能指标

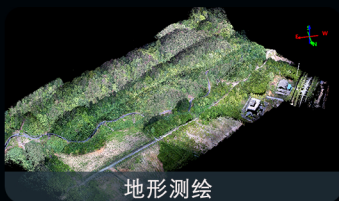
型号	gSpin 410	横滚角精度	0.003°
数据更新频率	200 Hz	航向角精度	0.010°
定位精度	水平0.02m, 高程0.03m	俯仰角精度	0.003°
GNSS信号类型	GPS L1/L2/L5 ;GLONASS L1/L2 ; BDS B1c/B1/B2/B2a/B2b/B3 ;GALILEO E1/E5b/E5a		

激光器性能指标

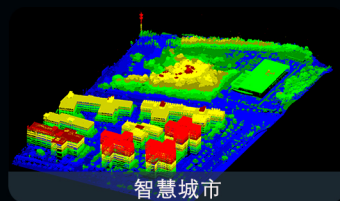
测程	1500m@50%反射率, 最大测程1500m	测距精度	重复精度±0.5cm
线数	单线	视场角	75°
回波数	七次回波	脉冲频率	50 KHz-2000 KHz
扫描频率	600线/秒	角度分辨率	0.001°

相机指标

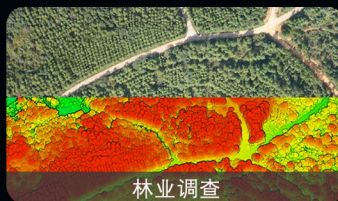
像素	2600万	视场角	83°
拍摄模式	等时拍摄/等距拍摄		



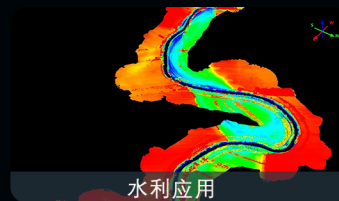
地形测绘



智慧城市



林业调查



水利应用



湖北省武汉市东湖高新区茅店山西路创星汇科技园D - 4F



027-87504895



18971618448



www.geosuntech.com

