

**gAir Hawk 空中鹰**

# 无人机激光扫描系统



# GS-100C

- 一体化高度集成
- 支持三回波
- 高精度
- 支持实时点云
- 高效率

GS-100C是际上导航研发的一款轻小型短测程无人机激光雷达系统，拥有三次回波，能够实时、动态、海量地采集高精度点云数据和丰富的影像信息，广泛应用于地形测绘、电力通道巡检等行业。

# 专 注 北 斗 导 航 定 位 应 用



## 性能技术指标

### 系统指标

点云精度	10cm@100m	电源范围	12V-24V
外观尺寸	13.8cm*9.4cm*9.1cm	设备重量	1015g
工作温度	-20°C -55°C	系统功耗	20W
存储空间	机内闪存 64G+128G SD卡	搭载平台	机载
实时点云	支持		

### POS性能指标

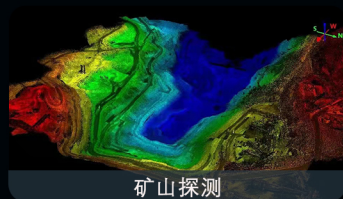
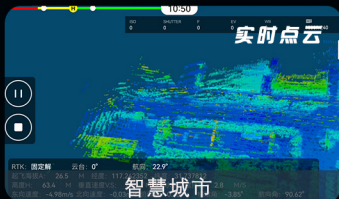
型号	gSpin 110	横滚角精度	0.025°
数据更新频率	200 Hz	航向角精度	0.080°
定位精度	水平0.02m, 高程0.03m	俯仰角精度	0.025°
GNSS信号类型	GPS L1/L2/L5 ;GLONASS L1/L2 ; BDS B1c/B1/B2/B2a/B2b/B3 ;GALILEO E1/E5b/E5a		

### 激光器性能指标

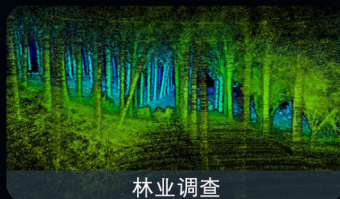
测程	230m@20%反射率, 最大测程450m	测距精度	±2cm
线数	等效64线	水平视场角	70°
垂直视场角	70°/4.5°	点频	72万点/秒 (三次回波)

### 相机指标

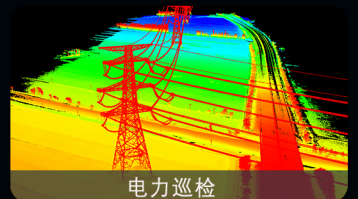
像素	2600万	视场角	83°
拍摄模式	等时拍摄/等距拍摄		



矿山探测



林业调查



电力巡检



湖北省武汉市东湖高新区茅店山西路创星汇科技园D - 4F



027-87504895



18971618448



www.geosuntech.com

