

专 注 北 斗 导 航 定 位 应 用

gFireEye

手持激光扫描系统



GS-100G

- 便捷化
- 多应用
- 高精度
- 轻便型
- 多平台

GS-100G是际上导航推出的手持激光雷达扫描仪。该系统采用简约风格设计，机身小巧，手持轻便，操作便捷、安装灵活，支持多平台多模式作业，具有360° 旋转云台，可形成270° × 360° 点云覆盖，结合行业级SLAM 算法，可在有GNSS 和无GNSS 情况下无缝获取周围环境高精度、高精度的三维点云数据。

GS-100G



手持激光雷达扫描系统



性能技术指标

系统指标

点云精度	5cm@100m无控制点运动距离	电源范围	12V-18V
外观尺寸	15.3cm*9.3cm*39.4cm	设备重量	1.8kg
工作温度	-20°C -55°C	系统功耗	25W
存储空间	机内闪存 64G+256G SD卡	搭载平台	手持、机载、车载

POS性能指标

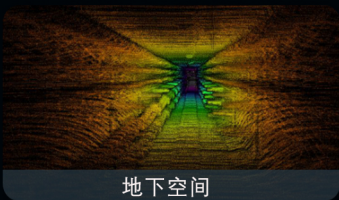
型号	gSpin 110	横滚角精度	0.025°
数据更新频率	200 Hz	航向角精度	0.080°
定位精度	水平0.02m, 高程0.03m	俯仰角精度	0.025°
GNSS信号类型	GPS L1/L2/L5 ;GLONASS L1/L2 ; BDS B1c/B1/B2/B2a/B2b/B3 ;GALILEO E1/E5b/E5a		

激光器性能指标

测程	80m@10%反射率, 最大测程120m	测距精度	±1.5cm
线数	16线	水平视场角	360°
垂直视场角	270°	点频	32万点/秒 (单次回波), 64万点/秒 (双次回波)

相机指标

像素	3*500万像素	视场角	水平270°
拍摄模式	等时拍摄		



地下空间



市政建设



数字化管理



方量计算



湖北省武汉市东湖高新区茅店山西路创星汇科技园D - 4F



027-87504895



18971618448



www.geosuntech.com

