



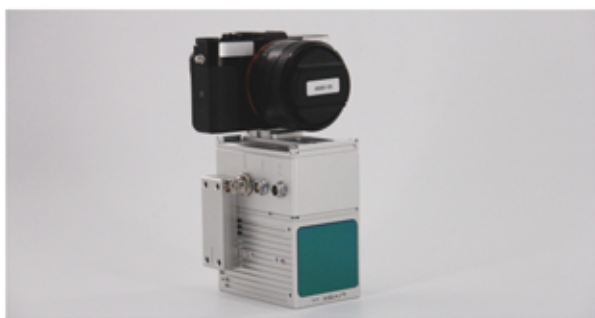
# 无人机激光雷达扫描 gAirHawk系列

# gAirHawk

gAirHawk GS-100M

## 无人机激光雷达扫描系统

**gAirHawk GS-100M**是一种紧凑型激光雷达点云数据采集系统，集成了Livox新一代激光扫描仪、GNSS和IMU定位与姿态确定系统、摄像机（可选）和存储控制单元，能够实时、动态、海量地采集高精度点云数据和丰富的图像信息。它广泛应用于测量、电力、林业、农业、土地规划、地质灾害、矿山安全等领域的三维空间信息获取。



作业效率表

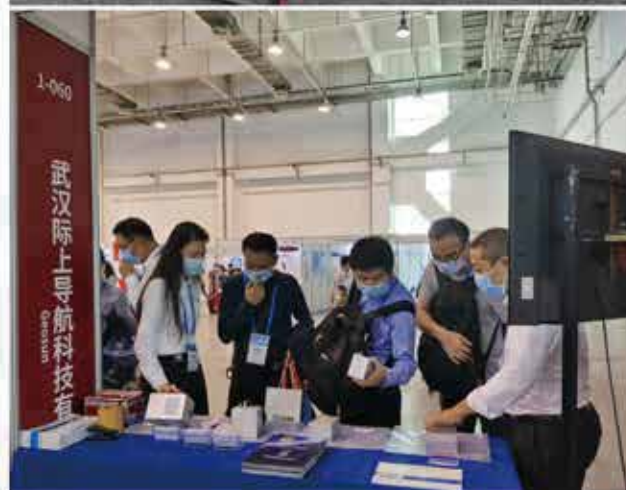
型号	航高 ( m )	点密度(pts/m <sup>2</sup> )	单架次作业面积 ( km <sup>2</sup> )
100M	50	340	0.88
	70	244	1.28
	110	155	1.92

	项目名称	系统参数
GS-100M	重量	≤0.75 kg
	工作温度	-20°C~+55°C
	电源范围	12V~16V
	系统功耗	20W
	搭载平台	DJI M210、M600 PRO、M300; 可适配其他有对外供电的无人机
	储存空间	机内存储64 GB 最大支持 128GB TF 卡
Lidar 参数	测距	190m@10% 反射率 260m@20% 反射率 450m@80% 反射率
	激光安全等级	905nm Class1 (IEC 60825-1:2014)
	激光线数	等效64线
	测距精度	1σ (@20m) < 2cm
	数据量	三次回波, 720,000 点/秒
	视场角	70°
	激光器	Livox Avia
POS 参数	更新频率	200HZ
	俯仰精度	0.025°
	横滚精度	0.025°
	航向精度	0.080°
	定位精度	0.02 ~ 0.05 m
	GNSS 信号	GPS L1/L2;GLONASS L1/L2 BDS B1/B2a/B3;GAL E1/E5b/E5a
	POS 型号	gSpin 301
预处理软件	事后处理软件	Shuttle
	点云处理软件	gAirHawk
选配相机指标	相机型号	SONY A6000/SONY RX1RM2
	有效像素	2400万/4240万
	拍摄模式	等时拍摄/等距拍摄
	重量	≈300g/600g



## ● 应用案例 >>>

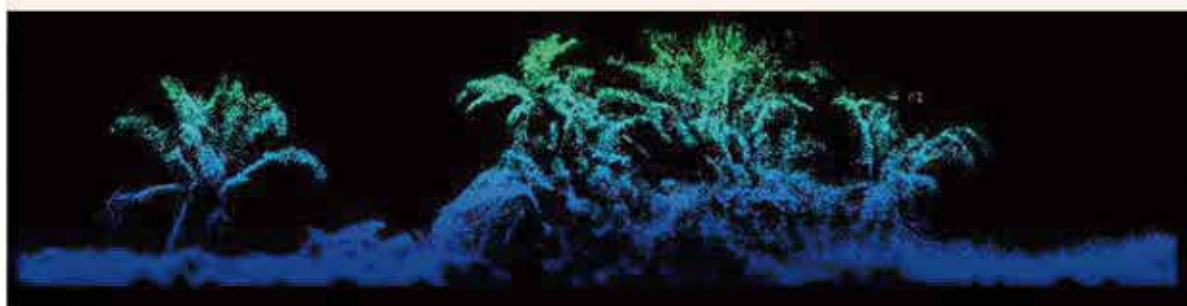
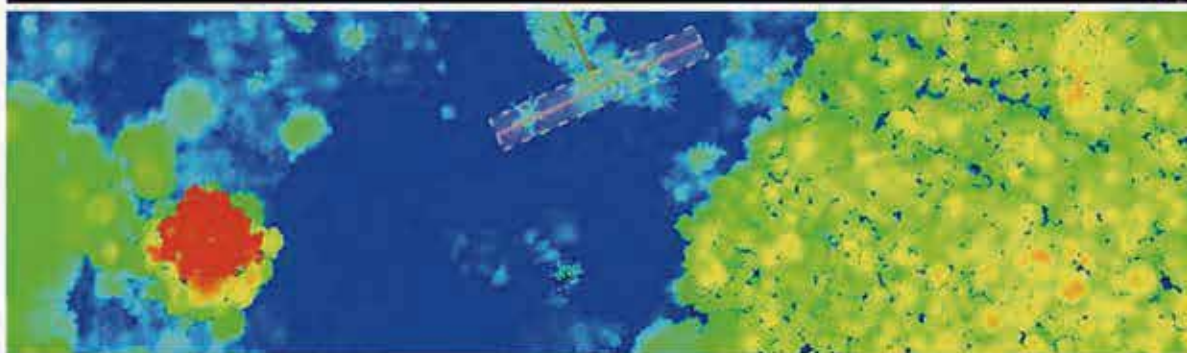
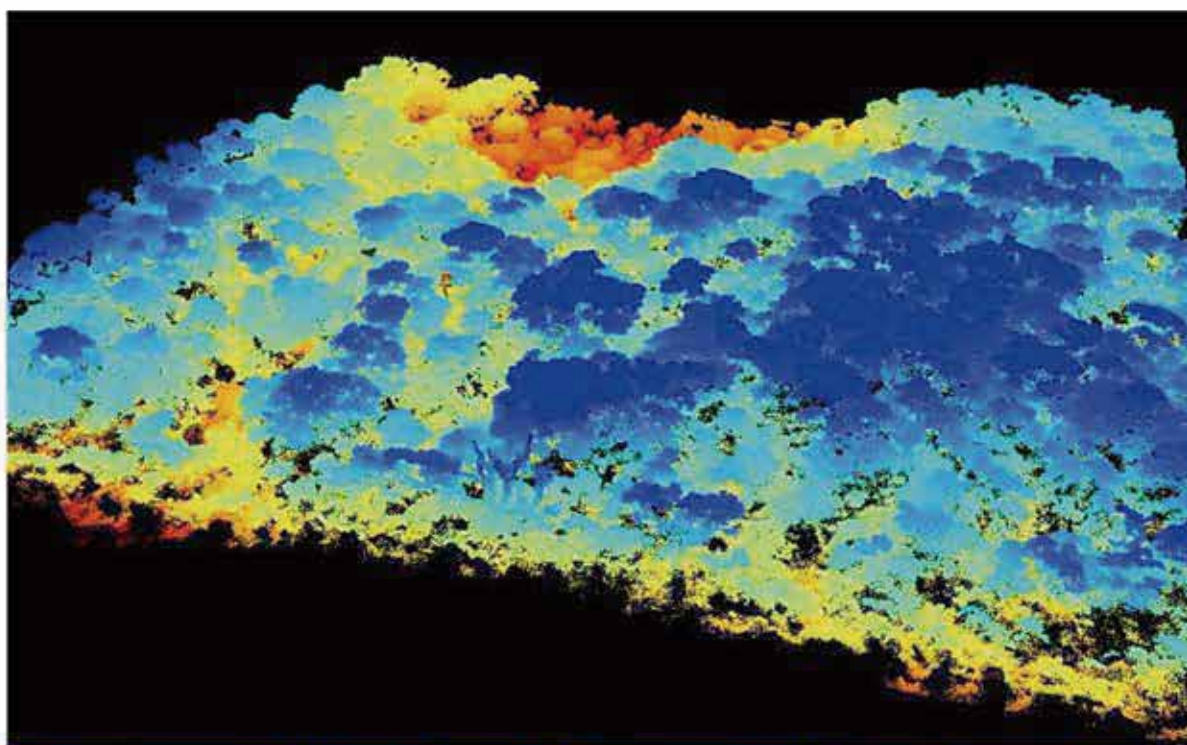
### 培训与演示场景





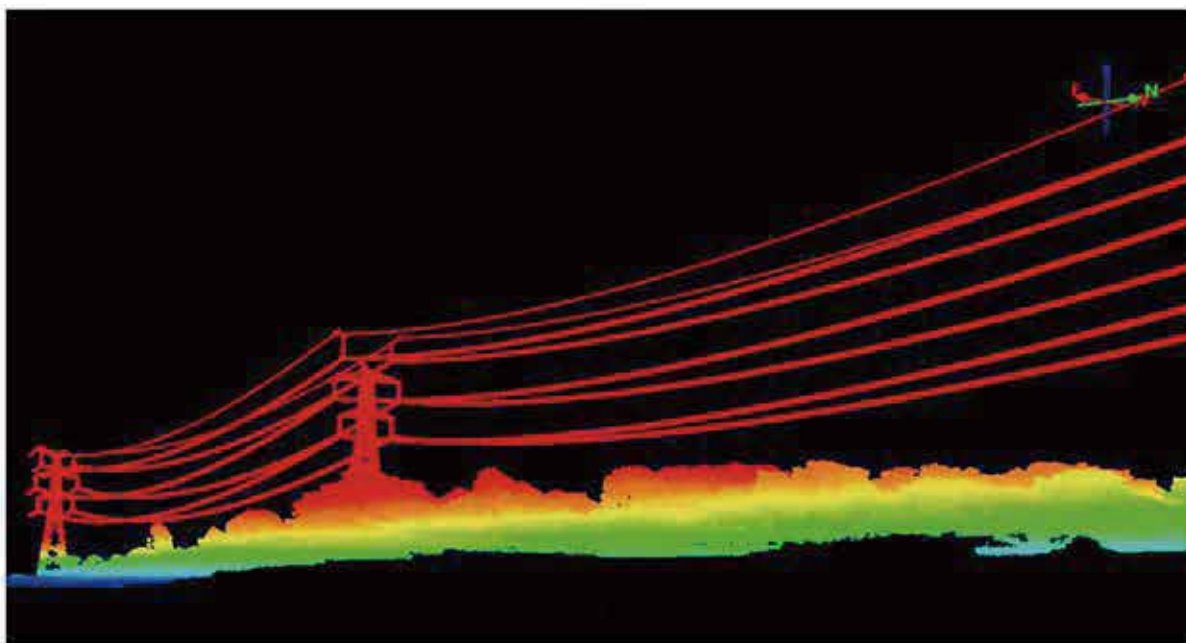
## 应用案例 ●

### 林业应用



## ● 应用案例 >>>

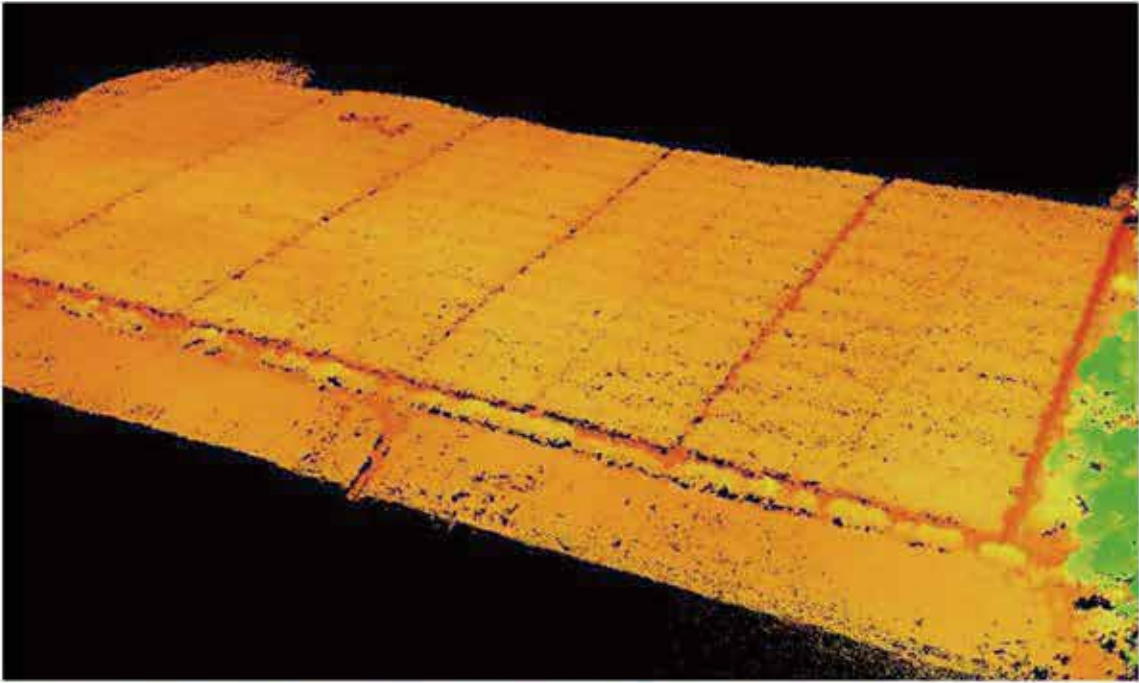
### 电力巡线





## 应用案例 ●

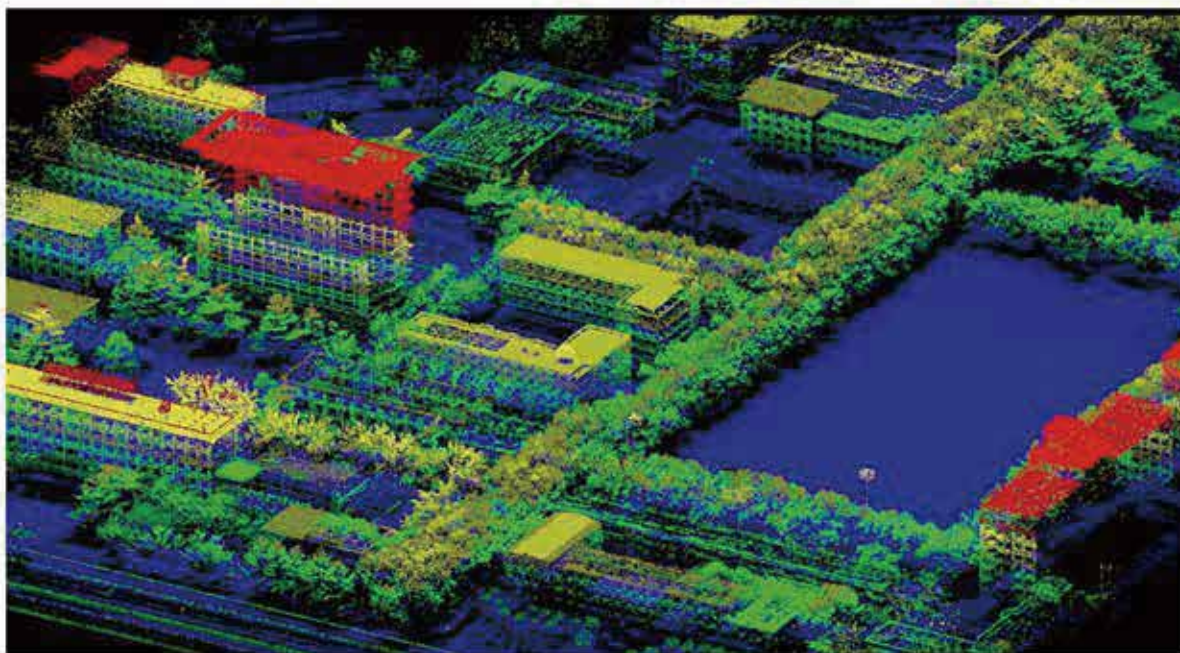
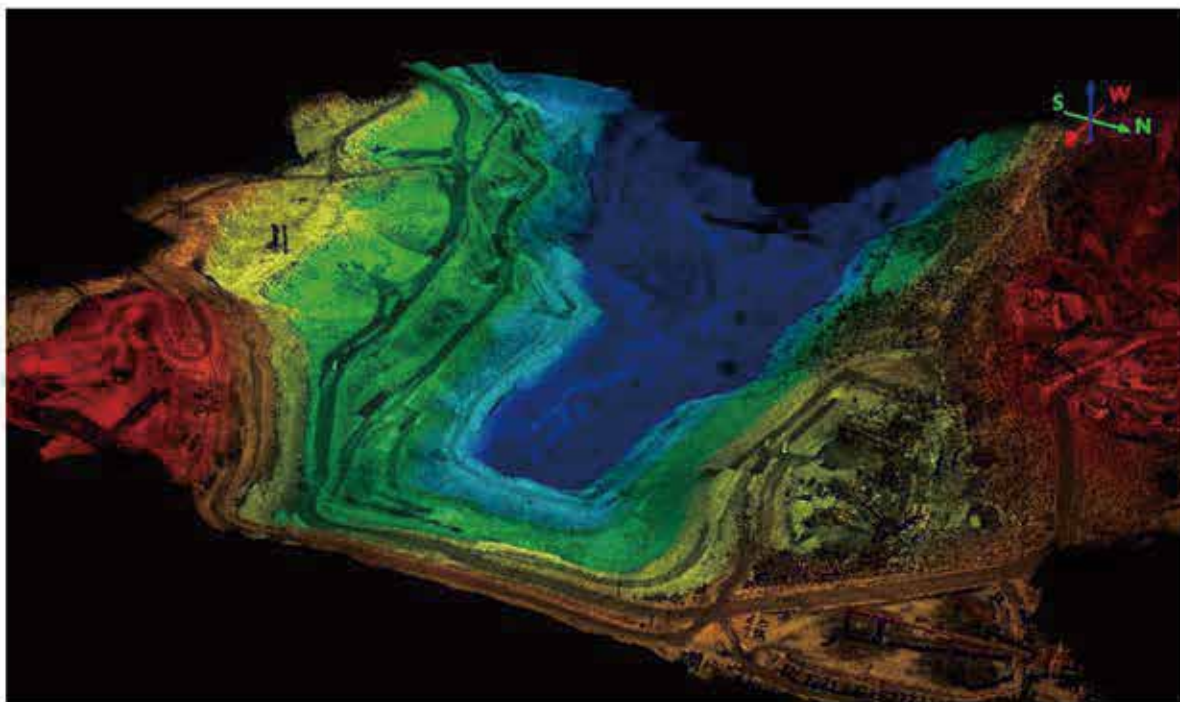
### 农业应用





## ● 应用案例 >>>

### 矿山测量

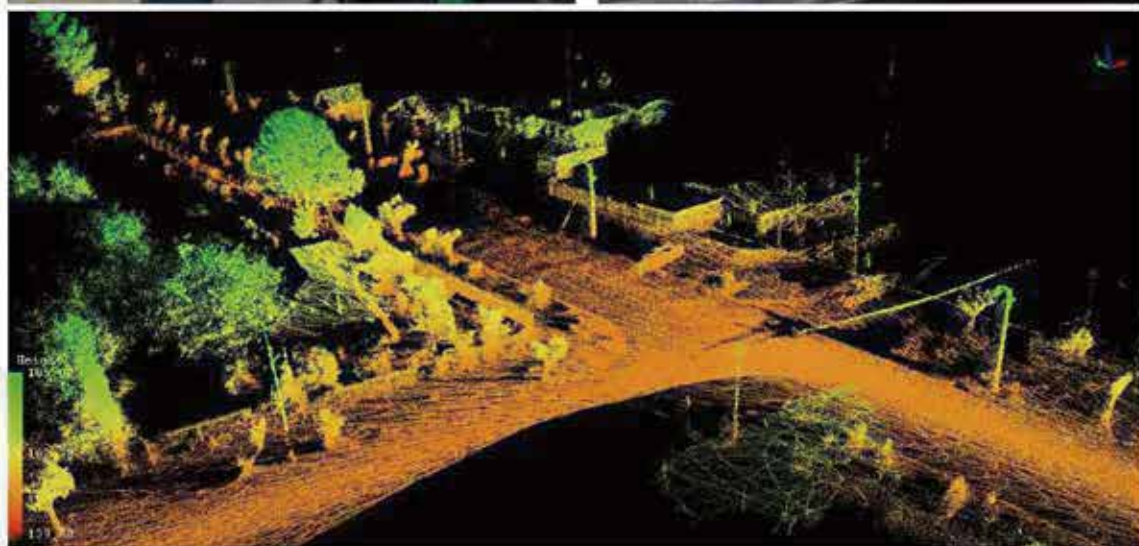


### 智慧城市建设



## ● 应用案例 >>>

### 智慧城市道路建设





湖北省武汉市新技术开发区茅店山西路8号创星汇科技园D-4F



027-87504895



<http://www.geosun-gnss.com.cn/>